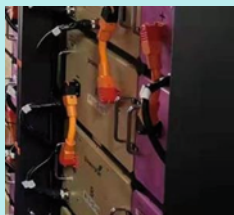
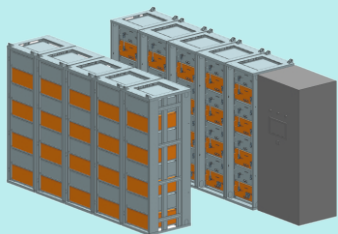


Группа компаний «Азимут»

Система хранения энергии



- Модульное построение системы
- Энергоемкость системы до 1 МВт/ч
- Литий-железо-фосфатные аккумуляторные батареи
- Высокая плотность запасаемой энергии (до 143 Вт·ч/кг)
- Трехуровневая система контроля управления АКБ
- Размещение в утепленном контейнере

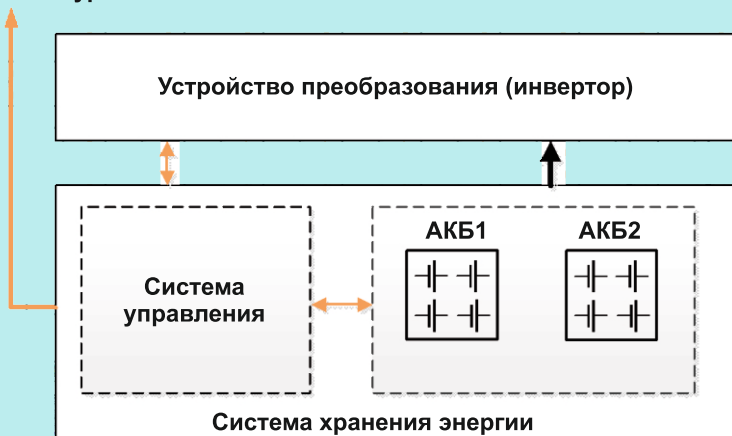
Система хранения энергии (СХЭ) AS-ESS-460/768-Ш-УХЛ4 – это модульная платформа, предназначенная для накопления, хранения и отдачи электрической энергии в электроэнергетическую систему через внешнее устройство (двунаправленный инвертор).

Система хранения энергии включает в себя две аккумуляторные батареи и общий шкаф управления. Каждая батарея состоит из аккумуляторов, расположенных в модулях и стойках. Система управления обеспечивает мониторинг состояния аккумуляторных батарей, связь с системой управления верхнего уровня, а также человеко-машинный интерфейс.

СХЭ может быть сконфигурирована в соответствии с требованиями Заказчика.

Схема внешнего подключения системы хранения энергии

АСУ верхнего уровня



Технические характеристики

Параметры	Значение
Номинальная энергоемкость, кВтч	460
Номинальное напряжение, В	768
Допустимый диапазон напряжений, В	672-852
Тип электрохимии аккумуляторных модулей	LFP+
Емкость номинальная, А·ч	300
Длительный ток разряда, А	300
Доступный ток разряда в течение 15 минут, А	600
Длительный ток заряда, А	300
Интерфейс связи с вышестоящими системами	CAN, RS485, RS232, LAN, USB
Исполнение	Шкафное
Габаритные размеры СХЭ (ШхГхВ), мм	5200x657x2280
Вид климатического исполнения по ГОСТ 15150	УХЛ4

ООО «Азимут»
www.ess-asimut.ru
8 (383) 254-61-59
Info@ess-asimut.ru

ООО НТЦ «Энергетика»
www.essntc.ru
+7 913-484-6341
info@essntc.ru